

Farmacobezoars por clomipramina



Ferrer Caballé, Laia¹; Ramió Lluch, Cristina¹; Gispert Ametller, Àngels¹; Béjar Delgado, Ana²

¹Médecin Adjoint de Urgences del Hospital Universitari Doctor Josep Trueta de Girona

²Médecin Médecine Intensive del Hospital Universitari Doctor Josep Trueta de Girona

Caso clínico

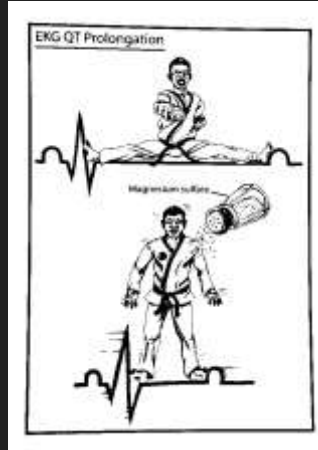


- Disminución nivel de conciencia
- Convulsiones tónico-clónicas

✧ HSA
✧ ICTUS
?



- ✓ AS anodina
- ✓ Tóxicos orina + (mórficos y antidepresivos tricíclicos)



➔➔ 48h

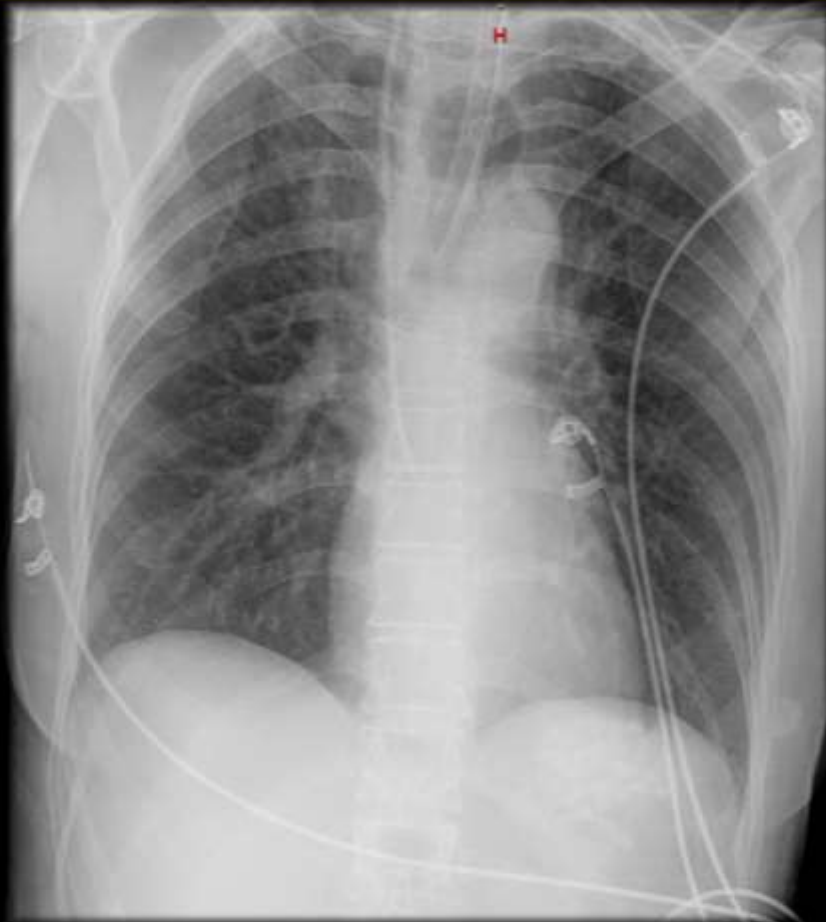


2250 mg Clomipramina

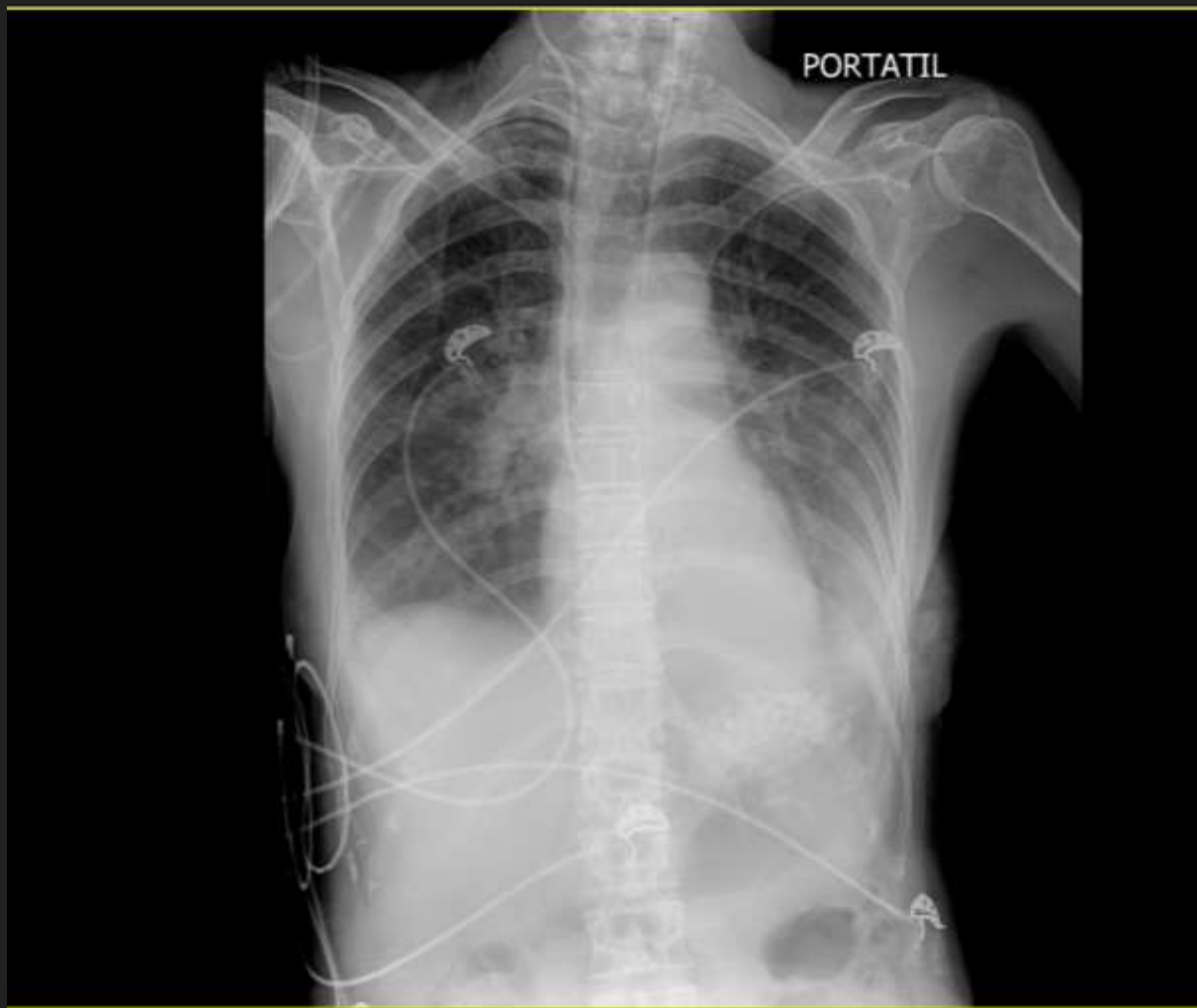
¿Intoxicación por antidepresivos tricíclicos con ideación suicida?



Rx día 1



Rx día 3



Evolución

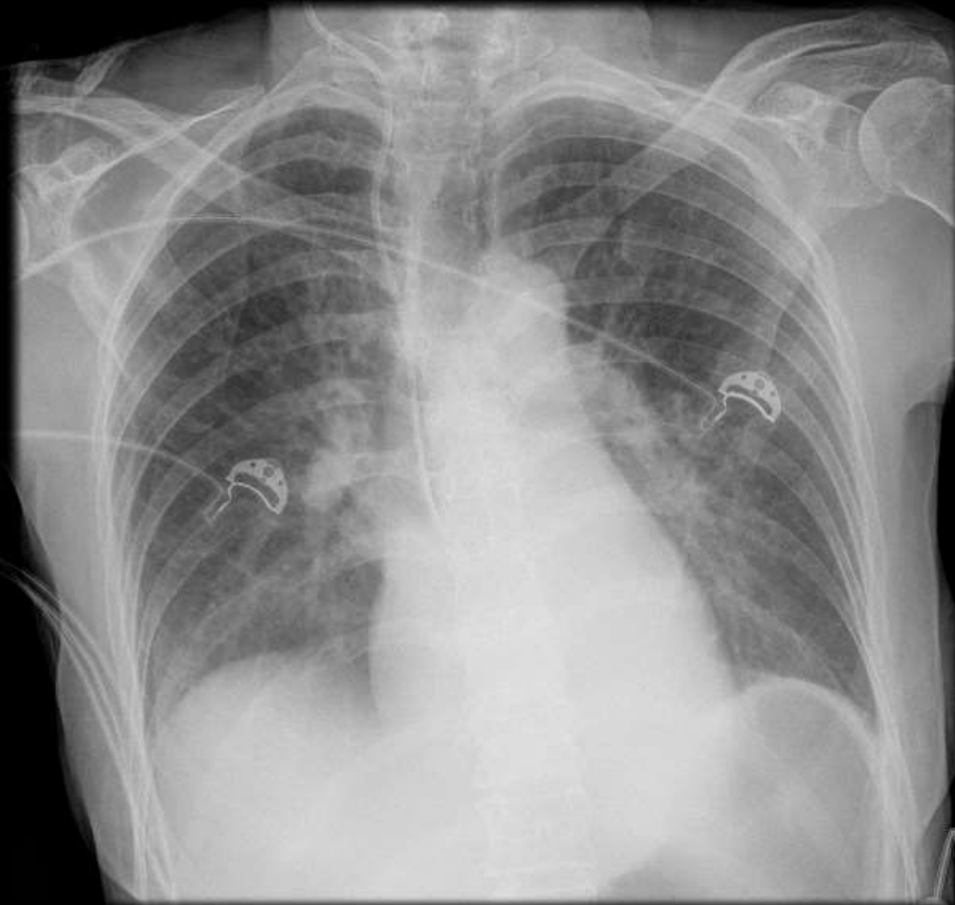
1. Tratamiento de soporte
2. Carbón activado por SNG
3. Sulfato de magnesio por SNG



4. Fibrogastroscofia con extracción de comprimidos



Rx día 9



BET A CHIP Mnemonic

Radiopaque Substances

Barium
Enteric-coated tablets
TCA
Antihistamines
Chloral hydrates/Calcium/Condoms
Heavy metals
Iodine/Iron
Potassium/Phenothiazine



Retard o
recubrimiento
entérico

Sd.
Anticolinérgico

Sustancias
radioopacas



Farmacobezoar

Ideas clave



Rx



Descontaminación
digestiva



FGS



Cirugía

Moltes
Gràcies!